

Oprawa natynkowa - Dyfuzor satynowany - bezpośrednio rozsyłanie

Korpus z blachy stalowej, przekrój prostokątny; boki czołowe z tworzywa sztucznego z wbudowaną złączką pasma świetlnego; Kolor korpusu biały beskidzki RAL 9016; Bezpośredni rozsył światła; eliminacja zjawiska oślnienia dzięki świecącemu w sposób rozproszony, satynowanemu profilowi z poliwęglanu; wizualna ciągłość dyfuzora w przypadku montażu w paśmie świetlnym; neutralna barwa światła (840), bardzo dobra spójność kolorów i wysoki współczynnik oddawania barw Ra=80; Przyłącze elektryczne i przyłącze przewodu sterującego poprzez 5-biegunowe zaciski przyłączeniowe ze stykami wtykowymi.. Możliwość montażu na szynie nośnej. Wymagane akcesoria dostępne na życzenie.

## CHARAKTERYSTYKA

Numer katalogowy	65040016680
Numer EAN	4020863281251
Numer taryfy celnej	94051190
Znak jakości	IP 20, Klasa ochronności I, ENEC10 VDE, F, Indoor, CE
Klasa odporności IK	IK03
Temperatura otoczenia	ta 25°C
Szczególne właściwości	Ready for IoT
Okres gwarancji	5 lata
Możliwość dofinansowania ze środków państwowych	BEG – dofinansowanie do domów energooszczędnych (ważne tylko dla Niemiec)

## ELEKTROTECHNIKA

Zasilacz	Elektroniczny sterownik DALI2 (1 szt.)
Moc systemowa	21W
Napięcie sieciowe	230V/50Hz
Automat z bezpiecznikami (prąd rozruchowy)	17 szt./B10, 28 szt./B16, 29 szt./C10, 47 szt./C16
Klasa efektywności energetycznej/Źródło światła	C

## TECHNIKA ŚWIETLNA

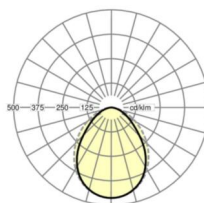
Wyposażenie	LED, współczynnik oddawania barw/kolor światła CRI ≥ 80 / 4000K
Tolerancja koloru (MacAdam)	3SDCM
Nominalny strumień świetlny	2553lm
Trwałość LED	50000h L80/B10 (Tq 25°C)
Wydajność oprawy	121lm/W
UGR pop./pod.	20.8 / 22.6

## MECHANIKA

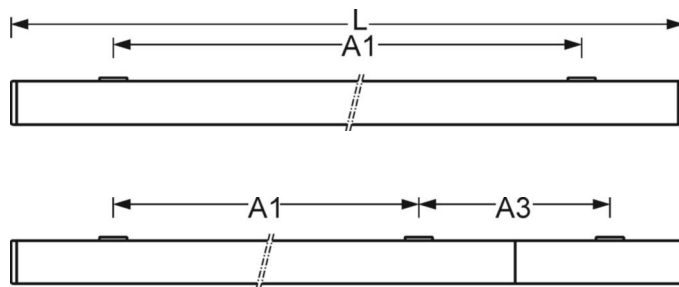
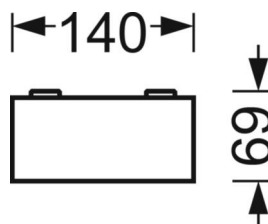
Kolor obudowy	biały beskidzki RAL 9016
Wymiary (DxSzxW/ŚrxW)	1188mm x 140mm x 69mm
Masa (netto)	4.05kg
Włot kabla KE (X/Y)	75mm/-41mm
Rodzaj montażu	Pojedyncza instalacja sufitowa, Instalacja listew przysufitowych, Montaż na szynie nośnej

## DEEP-LINK

<https://www.regiolux.de/pl/article/65040016680>



Odkośnik	LED 2600lm 840
ηLB	100 %
Φ ↓/↑	100 % / 0 %
UGR pop./pod.	20.8 / 22.6



## Wymiary

L	1188 mm	Długość
B	140 mm	Szerokość
H	69 mm	Wysokość
A1	800 mm	Odstęp mocowań przy montażu pojedynczym
A3	376 mm	Odstęp mocowań pomiędzy oprawami w ustawieniu w paśmie świetlnym
X	75 mm	Odstęp pomiędzy wejściem kabla a środkiem oprawy na osi X (wzdłuż)
Y	-41 mm	Odstęp pomiędzy wejściem kabla a środkiem oprawy na osi Y (w poprz